

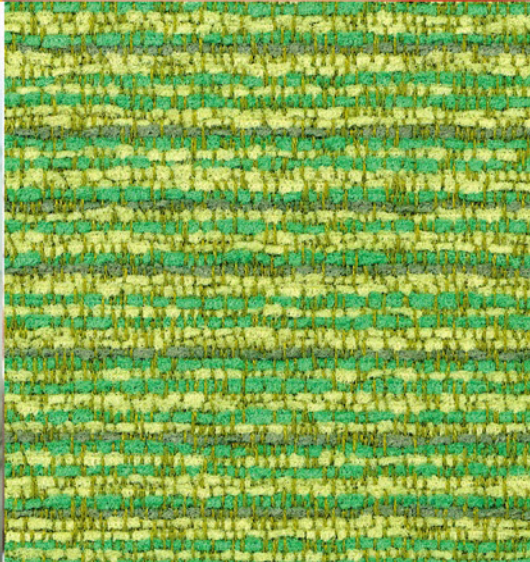
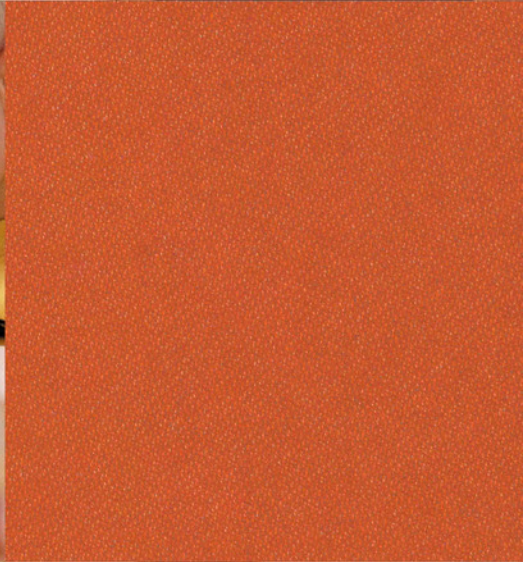
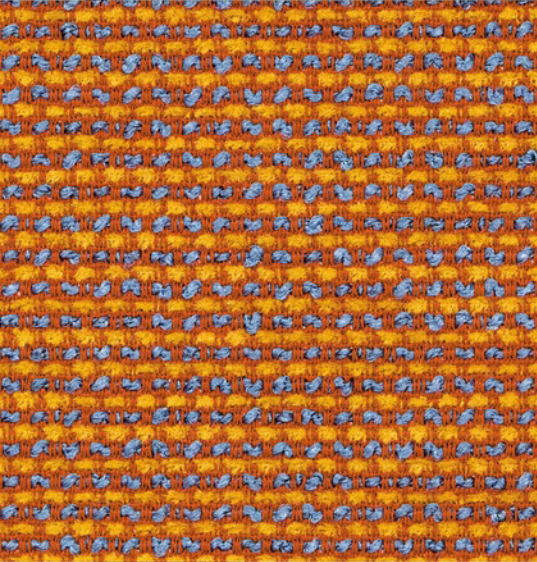
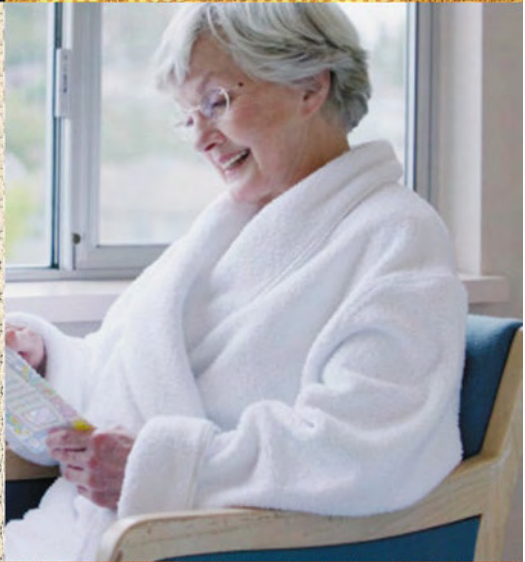
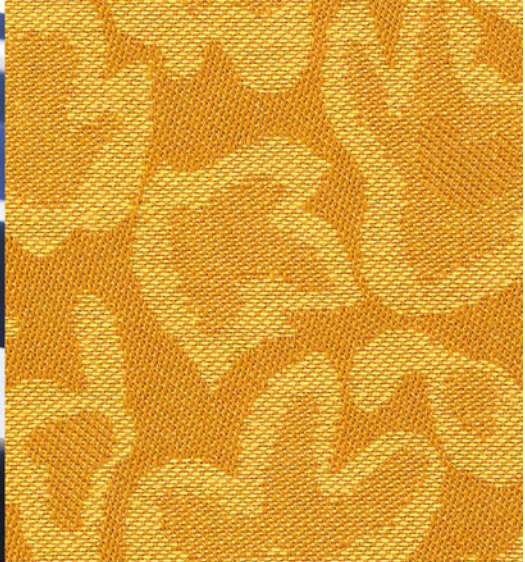
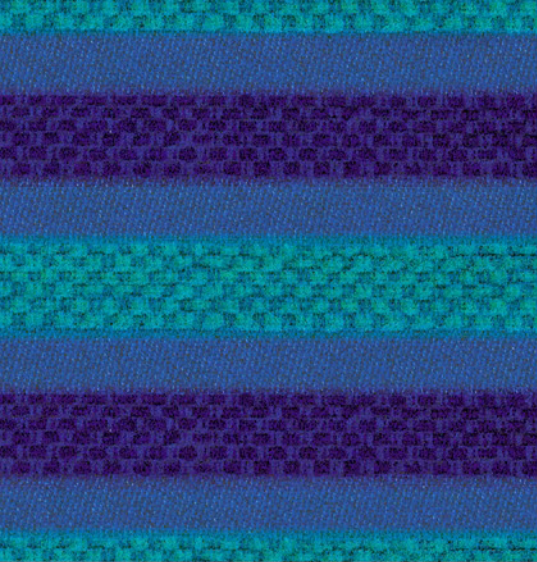
TEXTILE INNOVATION



Spectrum
[C·A·R·E]



by k&r

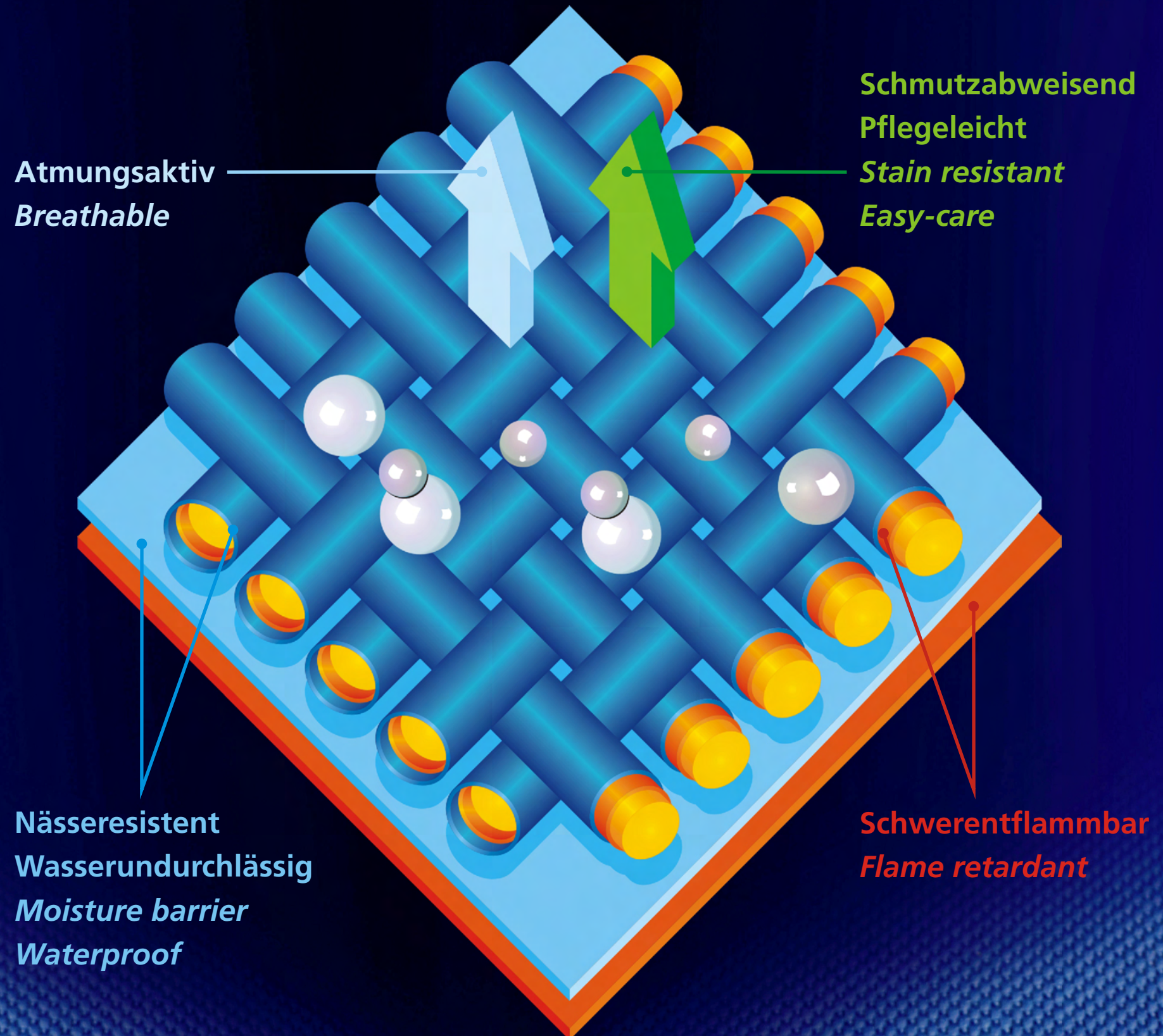


So funktioniert Spectrum CARE

That's how Spectrum CARE works

- Schmutzabweisend
- Nässeresistent
- Wasserundurchlässig
- Schadstofffrei
- Hautfreundlich
- Atmungsaktiv
- Antibakteriell
- Pflegeleicht
- Schwerentflammbar

- Stain resistant
- Moisture barrier
- Waterproof
- Contains no harmful substances
- Kind to skin
- Breathable
- Antibacterial
- Easy-care
- Flame retardant



Sicher. Sauber. Schön. Safe. Clean. Beautiful.

Mit dem Spectrum CARE Programm gibt es jetzt für den Objekt- und Wohnbereich die Lösung für nachhaltig fleckenlose Bezugsstoffe. Die Kollektion des Spectrum CARE FR Programms ist schwerentflammbar nach internationalen Richtlinien. Das gibt zusätzliche Sicherheit.

Die Spectrum CARE Funktion ist bereits in der Gewebekonstruktion vorgesehen, so dass alle Spectrum CARE Bezugsstoffe unempfindlich gegen Verschmutzung und Nässe bleiben.

Das einzigartige Spectrum CARE System ermöglicht es, auch hartnäckige Flecken einfach mit Wasser und Waschmittel zu entfernen oder auszubürsten.

Ob Krankenhaus, Seniorenresidenz oder Hotel – Spectrum CARE bietet die optimale Lösung mit dem höchsten Komfort für eine anspruchsvolle Objektausstattung. Jetzt können auch helle, wohnliche Bezugsstoffe ohne Pflegenachteile bei hohen hygienischen Anforderungen eingesetzt werden. Mit den antibakteriellen, nässe- und schmutzabweisenden Eigenschaften funktionieren die Spectrum CARE Bezugsstoffe auf extrem strapazierten Sitzmöbeln.

The Spectrum CARE Programm now offers the perfect solution for lasting spotless upholstery fabrics for commercial and residential furnishings. The collection of the Spectrum CARE FR Programm is flame retardant according to international flammability standards. This guarantees additional safety.

The function of Spectrum CARE is fully integrated into the weaving of the fabric, so that all Spectrum CARE materials remain stain and water resistant.

The unique Spectrum CARE System allows the removal or brushing out of even the most stubborn spots with just water and mild detergent.

Spectrum CARE offers the optimum solution combined with a maximum amount of comfort for a wide range of exacting applications in hospitals, senior apartments or hotels. Thanks to this protective fabric treatment, even the lightest color fabrics can now be used in areas where hygiene is priority one, adding a sense of well-being without requiring additional maintenance. The antibacterial, water and spot resistant Spectrum CARE upholstery fabrics are ideal for use on seating that is exposed to a lot of wear and tear.



Einfach wisch und sauber. Simply wipe and clean.



SPECTRUM CARE FR Polster regelmäßig absaugen und Verschmutzungen immer möglichst sofort behandeln. Flüssigkeit aufsaugen, trockene feste Verschmutzungen mit einem Spachtel abheben oder mit einer weichen Bürste ausbürsten. Eintrocknete Flecken mit kaltem oder handwarmem Wasser und mildem Waschmittel (Mischungsverhältnis 10:1) anfeuchten, kurz einwirken lassen, Flecken vom Rand zur Mitte hin mit einer weichen Bürste ausbürsten oder einem sauberen Tuch abtupfen und trocknen lassen. Falls erforderlich, mit handwarmem Wasser nachwaschen, Waschmittlrückstände restlos entfernen und trocknen lassen.

SPECTRUM CARE FR Stoffe nur von der Vorderseite mit Wasser behandeln, nicht waschen oder chemisch reinigen.

SPECTRUM CARE FR Stoffe können mit handelsüblichen Desinfektionsmitteln ohne Verlust der wasser- und fleckabweisenden Wirkung behandelt werden, Ausnahme hypochlorithaltige Desinfektionsmittel.

Vacuum your SPECTRUM CARE FR upholstery regularly. If possible, treat any stains immediately, using paper towels to remove any liquids, while dry debris should be removed with a spatula, or a soft brush. Dried-on spots should be removed with a mixture of cold, or tepid water and a mild detergent (mix ratio 10:1). Dab the spot with a sponge, or paper towel, allow to soak in for a few minutes, then brush the spot from the outside to the center, with a soft brush, or dab with a clean cloth. Allow to dry. If required, wash out with tepid water. Make sure you remove all residual detergent and allow to dry completely.

Always clean SPECTRUM CARE FR fabrics with water from the front fabric surface, never wash nor dry clean.

SPECTRUM CARE FR fabrics may be treated with over-the-counter disinfectants, which will not harm the water and stain resistant surface, however, never use hydrochloride-based disinfectants.

